

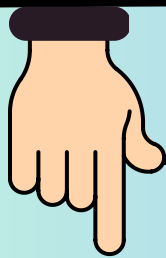
نوین گام

مرجع آموزش ابتدایی، دبیرستان و کنکور



ما توی این مسیر هواتون رو داریم

چجوری؟! اینجوری

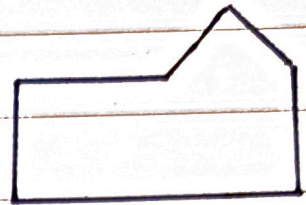
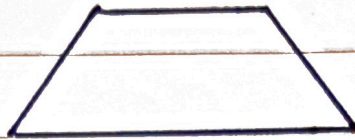


Subject:

تطبیق ریاضی ۳ اسفند ۹۹

Date: / /

① در شکل‌های زیر خط‌های موازی با هم را رنگ کنید و خط‌های عمود بر هم را با علامت عمود نشان دهید.



② به کمک لوتیا یک چهارضلعی رسم کنید که دو زاویه راست، یک زاویه تند و یک زاویه باز داشته باشد.

③ دو خط موازی رسم کنید که یکی از آنها از نقطه P و دیگری از نقطه Q عبور کند.

P

Q

④ خط KL را در نظر بگیرید از نقطه D خطی را عمود دهید به KL موازی باشد.

L

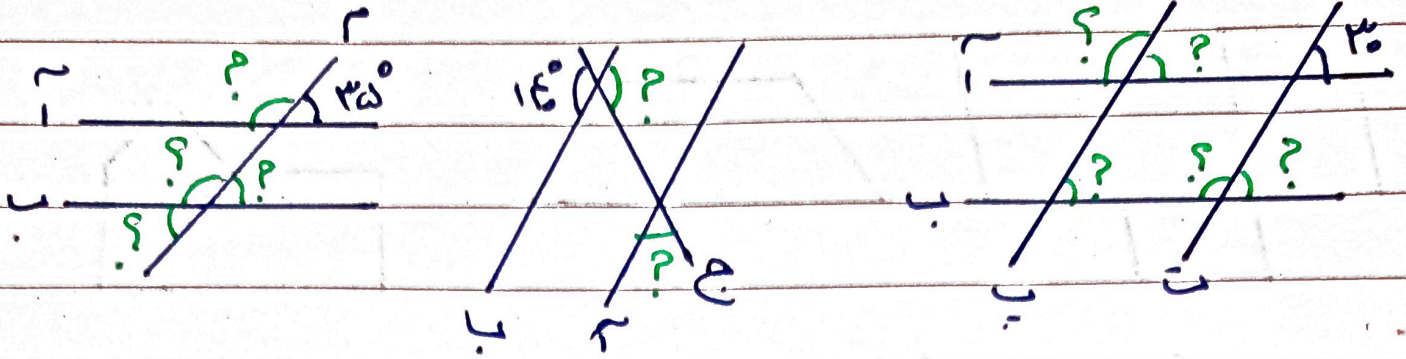


⑤ به کمک لوتیا یک مستطیل به طول ۲ و عرض ۳ سانتی متر رسم کنید.

Subject:

Date: / /

⑥ در شکل های زیر خط (آ) و (ب) با هم و خط های (پ) و (ت) هم با هم موازی هستند. اندازه زاویه های خواسته شده را بنویسید.



- ⑦ کدام یک از جمله های زیر درست و کدام نادرست است؟
- * دو خطی که بر یک خط عمود هستند با هم موازی اند.
 - * فاصله ی بین دو خط موازی در تمام نقاط یکسان است.
 - * از یک نقطه بیرون یک خط فقط یک عمود بر آن می توان رسم کرد.

۷
 ۷۱
 آبان OCTOBER
 سه شنبه Tuesday
 ۱۰ ربيع الاول ۱۴۴۲ 2020/10/27

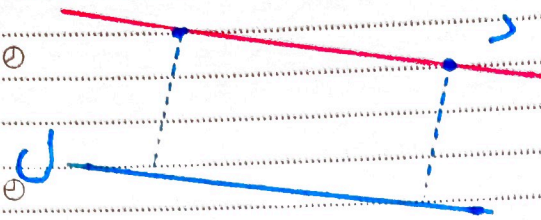
1399 / 8 / 6

2020 / 10 / 27

نقطه‌های X و Y را عبور کنند

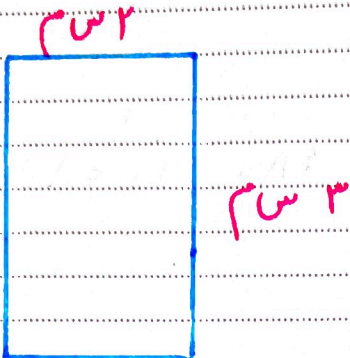
AM

۴



PM

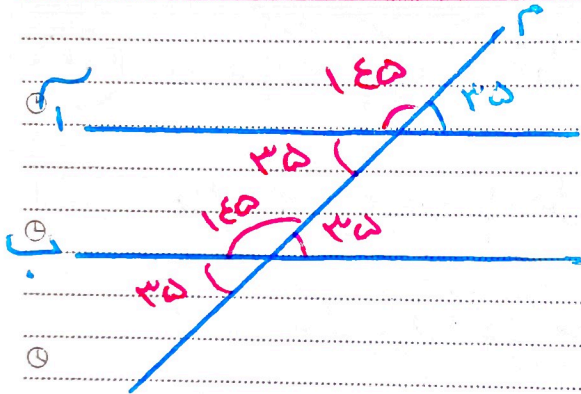
۵



PM

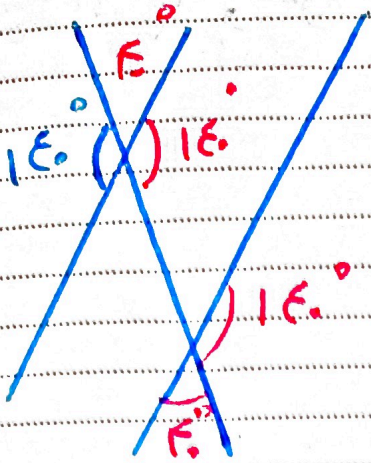
۶

۱۴۵ - ۳۵ = ۱۱۰



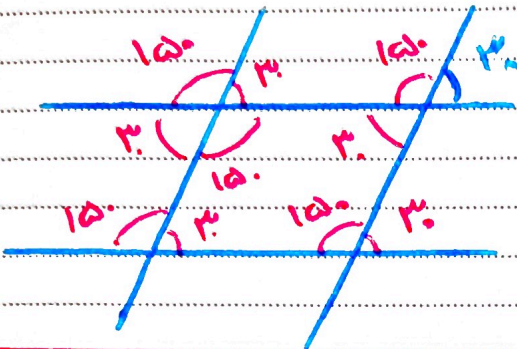
2020/10/28

1399 / 8 / 7



$$140^\circ - 140^\circ = 40^\circ$$

AM



$$150^\circ - 30^\circ = 120^\circ$$

PM

- ✓ در خطی که بر یک خط عمود هستند با هم موازی اند. (V)
- ✓ فاصله‌ی بین دو خط موازی در تمام نقاط یکسان است.
- ✓ از یک نقطه بیرون یک خط فقط یک عمود بر آن می‌توان رسم کرد.

نوین گام

مرجع آموزش ابتدایی، دبیرستان و کنکور



ما توی این مسیر هواتون رو داریم

چجوری؟! اینجوری

