

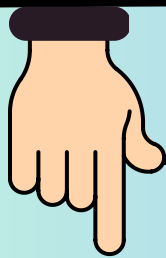
نوین گام

مرجع آموزش ابتدایی، دبیرستان و کنکور



ما توی این مسیر هواتون رو داریم

چجوری؟! اینجوری

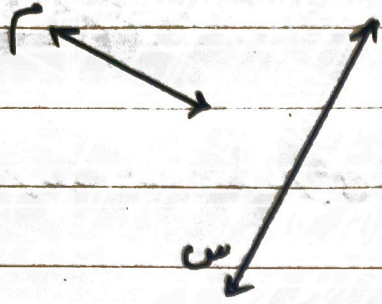


Subject:

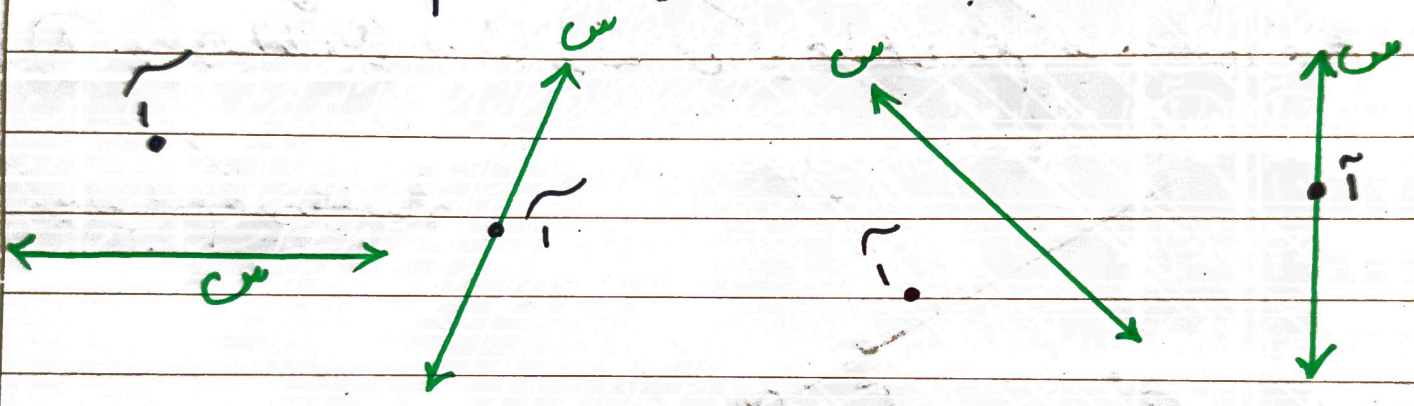
تکلیف ریاضی ۲ اسفند ۹۹

Date: / /

۱) آیا خط (س) بر خط (م) عمود است؟ برای تشخیص آن از چه وسیله‌ای استفاده می‌کنید؟



۲) از نقاط داده شده بر روی خط (س) یک خط عمود رسم کنید.

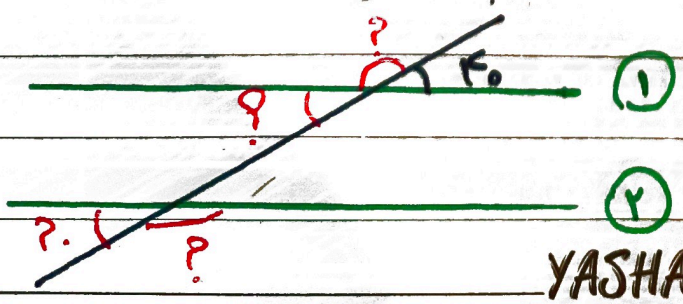


۳) چهار خط عمود بر خط رویه رسم کنید.



۴) شکل کشید و در آن نشان دهید دو خط عمود بر یک خط با هم موازیند.

۵) با توجه به قانون خط موازی و خط مورب زاویه‌ی خواسته شده را بدست آورید.



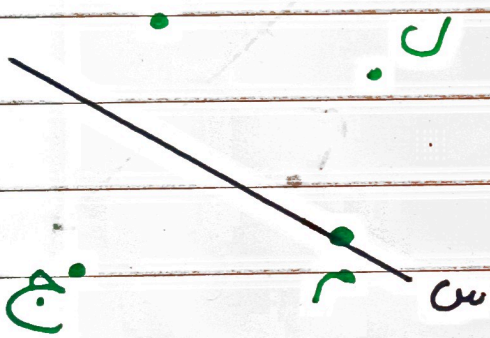
YASHA

⑥ از یک نقطه خارج از یک خط و از یک نقطه روی یک خط چند عمود می توان
برخط رسم کرد؟

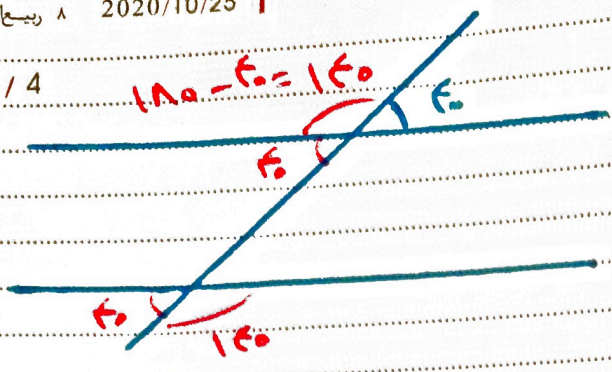
⑦ بر روی یک خط (فرضی) اصل خط دو بعد (چند عمود می توان رسم کرد؟



⑧ از هر یک از نقاط داده شده برخط سن یک خط عمود رسم کنید. خطوطی که رسم



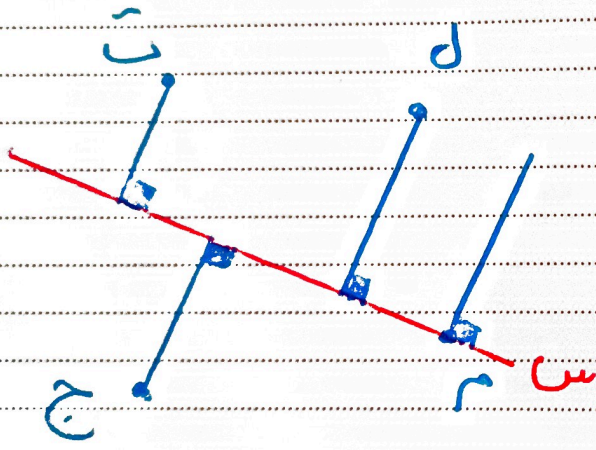
کرده اند با هم جایزه هستند؟



۶) فقط یک عمود

۷) بنی است

۸



هدی خطوطی که رسم شده اند با خط موازی هستند

شهادت حضرت امام حسن عسکری (ع) (۲۶۰ هـ.ق) و آغاز امامت حضرت ولی عصر (عج) (تعطیل) - اعتراض و افشائگری حضرت امام خمینی (ره) علیه پذیرش کاپیتولاسیون (۱۳۴۳ هـ.ش)



OCTOBER	TFSS	MTWTFSS	MTWTFSS	MTWTFSS	MTWTFSS
10	1 2 3 4	5 6 7 8 9 10 11	12 13 14 15 16 17 18	19 20 21 22 23 24 25	26 27 28 29 30 31
Week 43	299-67				

چندانکه نگه می‌کنمت خوبتری
بستانم و ترسم دل قاضی ببری
سعدی

هر روز به شیوه‌ای و لطفی دگری
گفتم که به قاضی برمت تا دل خویش

نوین گام

مرجع آموزش ابتدایی، دبیرستان و کنکور



ما توی این مسیر هواتون رو داریم

چجوری؟! اینجوری

