

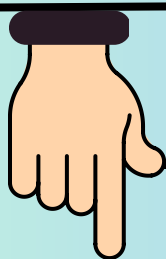
نوین گام

مرجع آموزش ابتدایی، دبیرستان و کنکور



ما توی این مسیر هواتون رو داریم

چجوری؟! اینجوری



۱- در هر مورد دور پاسخ درست خط بکشید . ۴/۵نمره

- الف- سرخرگ آنورت به کدام حفره قلب متصل است ؟ (بطن راست - دهلیز راست - بطن چپ - دهلیز چپ)
- ب- کدام قسمت خون تیره دارد ؟ (بطن چپ - سرخرگ آنورت - سرخرگ ششی - سیاهرگ ششی)
- ج- سیاهرگ ششی به کدام حفره قلب متصل است ؟ (بطن چپ - بطن راست - دهلیز چپ - دهلیز راست)
- د- گردش عمومی خون از کجا شروع و به کجا ختم می شود ؟ (از دهلیز چپ تا بطن راست - از آنورت تا دهلیز راست - از بطن راست تا دهلیز چپ - از سرخرگ ششی تا دهلیز چپ)
- ه- کدام یاخته خون بسیار ریز و شکل بخصوصی ندارد ؟ (گلبول سفید - گلبول قرمز - پلاکت)
- و- دریچه دو لختی از چه نوع بافتی است ؟ (ماهیچه ای - پوششی - پیوندی)
- ز- دیواره کدام رگ یک لایه است ؟ (مویرگ - سرخرگ - سیاهرگ)
- ح- فشار خون در کدام رگ بیشتر است ؟ (سرخرگ ششی - سرخرگ آنورت - سیاهرگ ششی - سیاهرگ زیرین)
- ط- ابتدای کدام رگ دریچه ی سیننی وجود ندارد ؟ (آنورت - سرخرگ ششی - سیاهرگ ششی)

۲- جاهای خالی را با کلمات مناسب کامل کنید . ۶نمره

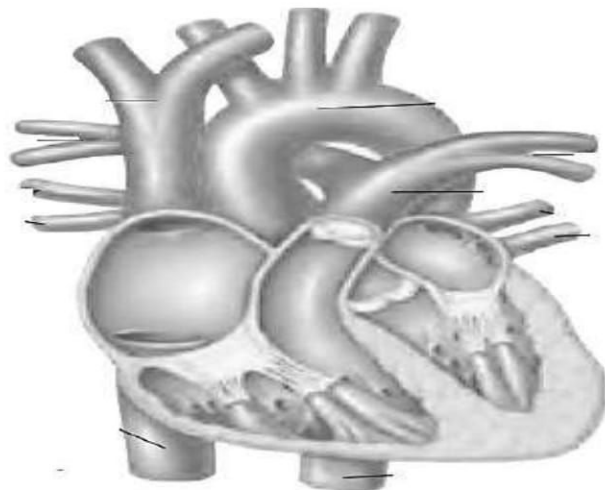
- الف- بین دهلیز راست و بطن راست دریچه ی قرار دارد .
- ب- کارهای خون عبارت است از : ۱- انتقال مواد ۲- ۳-
- ج- رگهای غذا رسان به بافت ماهیچه ی قلب رگ..... نام دارد .
- د- کار دریچه ی سه لختی این است که می شود .
- و- دیواره سرخرگ چه تفاوتی با دیواره سیاهرگ دارد ؟
- ز- کدام سمت قلب ضخیم تر است ؟ چرا ؟
- ح- کار گلبول قرمز خون کار گلبول سفید
- و کار پلاکت خون است .

۴- برای تشخیص موارد زیر هر کدام دو راه بنویسید . ۳نمره

۱- جلو عقب قلب =

۲- راست و چپ قلب =

۳- در شکل زیر ۶ قسمت را به دلخواه نامگذاری کنید . ۱/۵نمره



نوین گام

مرجع آموزش ابتدایی، دبیرستان و کنکور



ما توی این مسیر هواتون رو داریم

چجوری؟! اینجوری

