

نوین گام

مرجع آموزش ابتدایی، دبیرستان و کنکور



ما توی این مسیر هواتون رو داریم

چجوری؟! اینجوری





باسمه تعالی

جمهوری اسلامی ایران

وزارت آموزش و پرورش

اداره کل آموزش و پرورش استان البرز ناحیه ۱ کرج

امتحانات نوبت اول مجتمع آموزشی سلاله سال تحصیلی ۱۴۰۱-۱۴۰۲



نام و نام خانوادگی:	آزمون درس : علوم	نمره به عدد:
نام دبیر: خانم ها کربلایی - مهین روستا-شکری	تاریخ آزمون : ۱۷ / ۱۰ / ۱۴۰۱	نمره به حروف:
کلاس:	مدت آزمون : ۶۰ دقیقه	تعداد صفحات:

	عزیزانم با یاد خدا و آرامش قلبی به سوالات پاسخ دهید	
۱	جاهای خالی را با کلمات مناسب کامل کنید. الف) نور بر یاخته های گیرنده نور در چشم اثر کرده و ایجاد می شود. ب) ماهیچه ها و مجموعاً دستگاه حرکتی بدن را می سازند. ج) برای جداسازی مخلوط آب و الکل از دستگاه استفاده می شود. د) معرف گاز کربن دی اکسید می باشد.	۱
۲	عبارت های صحیح و غلط را مشخص کنید. الف) انرژی شیمیایی نهفته در فلزات با سوختن آزاد می شود. ب) در یک اتم خنثی تعداد الکترون ها با تعداد نوترون ها برابر است. ج) نماد شیمیایی عنصر فلز آهن Fe می باشد. د) غدد پاراتیروئید در پشت غده تیروئید قرار دارند.	۱
۳	پاسخ کوتاه دهید. الف) سلول عصبی از چه بخش هایی تشکیل شده است. نام ببرید. /۷۵. ب) سنگین ترین ایزوتوپ هیدروژن کدام است. /۲۵. ج) در مدل اتمی بور دومین مدار ظرفیت چه تعداد الکترون را دارد. /۲۵.	۱/۲۵
۴	سه وظیفه برای استخوان بنویسید.	۰/۷۵

.۱۵	<p>کدام بافت یاخته های ماهیچه ای را به هم متصل می کند؟</p> <p>الف) پوششی ب) ماهیچه ای ج) پیوندی د) عصبی</p>	۵										
.۱۵	<p>در هوای پاک کدام یک از گازهای زیر به عنوان حلال شناخته می شود؟</p> <p>الف) اکسیژن ب) هیدروژن ج) کربن دی اکسید د) نیتروژن</p>	۶										
.۱۵	<p>با توجه به شکل مقابل در هنگام خاموش شدن هر دو شمع، کدام شمع کوتاه تر است؟ علت را بنویسید.</p> 	۷										
۱	<p>موارد مرتبط ستون A را به ستون B وصل کنید.</p> <table border="0"> <tr> <td style="text-align: center;">A</td> <td style="text-align: center;">B</td> </tr> <tr> <td>نشانه یک تغییر شیمیایی</td> <td>سرعت کم</td> </tr> <tr> <td>بی رنگ بی بو</td> <td>آنزیم</td> </tr> <tr> <td>تنظیم هورمونی</td> <td>کربن مونواکسید</td> </tr> <tr> <td>نوعی کاتالیزگر</td> <td>تولید رسوب</td> </tr> </table>	A	B	نشانه یک تغییر شیمیایی	سرعت کم	بی رنگ بی بو	آنزیم	تنظیم هورمونی	کربن مونواکسید	نوعی کاتالیزگر	تولید رسوب	۸
A	B											
نشانه یک تغییر شیمیایی	سرعت کم											
بی رنگ بی بو	آنزیم											
تنظیم هورمونی	کربن مونواکسید											
نوعی کاتالیزگر	تولید رسوب											
.۱۵	تعداد الکترون و نوترون در اتم A با عدد اتمی ۶۴ و عدد جرمی ۱۲۴ را مشخص کنید.	۹										
.۱۵	<p>اندام هدف هر یک را مشخص کنید.</p> <p>الف) غده تیروئید: ب) غده هیپوفیز:</p> <p>ج) انسولین</p>	۱۰										
.۱۵	نوع حرکت مفاصل در آرنج و جمجمه را مشخص کنید.	۱۱										
۱	<p>نامگذاری کنید.</p>  <p>..... ۱</p> <p>..... ۲</p> <p>..... ۳</p> <p>..... ۴</p>	۱۲										



باسمه تعالی
جمهوری اسلامی ایران
وزارت آموزش و پرورش



اداره کل آموزش و پرورش استان البرز ناحیه ۱ کرج
امتحانات نوبت اول مجتمع آموزشی سلاله سال تحصیلی ۱۴۰۱-۱۴۰۲

نمره به عدد:	آزمون درس : علوم	نام و نام خانوادگی:
نمره به حروف:	تاریخ آزمون : ۱۴۰۱/۱۰/۱۷	نام دبیر: سرکار خانم کربلایی و مهین روستا
تعداد صفحات:	مدت آزمون : ۶۰ دقیقه	شماره صندلی:
		کلاس:

	عزیزانم با یاد خدا و آرامش قلبی به سوالات پاسخ دهید جاهای خالی را با کلمات مناسب کامل کنید.	
۱	الف) نور بر یاخته های گیرنده نور در چشم اثر کرده و <u>پیام عصبی</u> ایجاد می شود. ب) ماهیچه ها و <u>لایه های</u> مجموعاً دستگاه حرکتی بدن را می سازند. ج) برای جداسازی مخلوط آب و الکل از دستگاه <u>تقطیر</u> استفاده می شود. د) معرف گاز کربن دی اکسید <u>آب آهک</u> می باشد.	۱
۱	عبارت های صحیح و غلط را مشخص کنید. الف) انرژی شیمیایی نهفته در فلزات با سوختن آزاد می شود. <u>ص</u> ب) در یک اتم خنثی تعداد الکترون ها با تعداد نوترون ها برابر است. <u>غ</u> ج) نماد شیمیایی عنصر فلز آهن Fe می باشد. <u>غ</u> د) غدد پارا تیروئید در پشت غده تیروئید قرار دارند. <u>ص</u>	۱
۱/۲۵	پاسخ کوتاه دهید. الف) سلول عصبی از چه بخش هایی تشکیل شده است. نام ببرید. ۱۷۵. ۱- <u>داربند (دندریت)</u> ۲- <u>جسم سلولی - آسه (اکسون)</u> ب) سنگین ترین ایزوتوپ هیدروژن کدام است. ۲۵. <u>3_1H</u> ج) در مدل اتمی بور دومین مدار ظرفیت چه تعداد الکترون را دارد. ۲۵. <u>۸ الکترون</u>	۱/۲۵
۱۷۵	سه وظیفه برای استخوان بنویسید. ۱- <u>حفاظت از اندام های مهم</u> ۲- <u>عمل ذخیره مواد معدنی</u> ۳- <u>تولید گلبول های خونی</u> ۴- <u>فرم دادن به بدن</u> ۵- <u>کمک به حرکات ماهیچه</u>	۱۷۵
	کدام بافت یاخته های ماهیچه ای را به هم متصل می کند؟	۵

کدام بافت یاخته های ماهیچه ای را به هم متصل می کند؟

۵

۱۵

(د) عصبی

(ج) پیوندی ✓

(ب) ماهیچه ای

(الف) پوششی

۱۵

در هوای پاک کدام یک از گازهای زیر به عنوان حلال شناخته می شود؟

(د) نیتروژن ✓

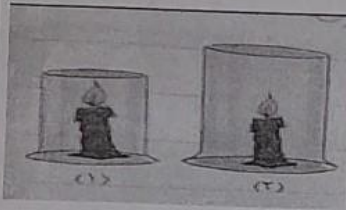
(ج) کربن دی اکسید

(ب) هیدروژن

(الف) اکسیژن

۱۵

با توجه به شکل مقابل در هنگام خاموش شدن هر دو شمع، کدام شمع کوتاه تر است؟ علت را بنویسید.

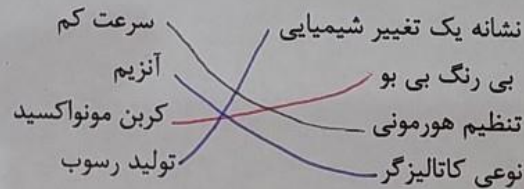


شمع شماره دو . زیرا اکسیژن بیشتری در بشیر عدم وجود دارد .

۷

۱

موارد مرتبط ستون A را به ستون B وصل کنید.



۸

۱۵

تعداد الکترون و نوترون در اتم A با عدد اتمی ۶۴ و عدد جرمی ۱۲۴ را مشخص کنید.

۱۲۴

$Z = P = e = 64$

$n = A - Z \Rightarrow 124 - 64 = 60$ نوترون ۶۰

۹

۱/۵

اندام هدف هر یک را مشخص کنید.

(ب) غده هیپوفیز: استخوان های بلند یا غده فوق کلیه یا غده حنبلی

(الف) غده تیروئید: کل یاخته های بدن
(ج) انسولین ماهیچه یا کبد

۱۰

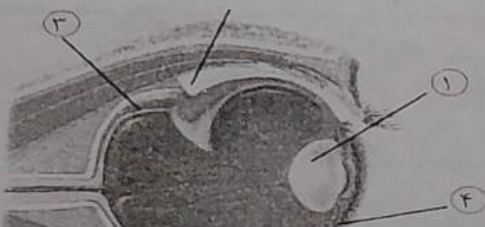
۱۵

نوع حرکت مفاصل در آرنج و جمجه را مشخص کنید. در آرنج حرکت مفصل از نوع حرکت محدود یا حرکت در یک جهت . در جمجه مفصل از نوع ثابت است .

۱۱

۱

نامگذاری کنید.



- ۱- عرسی
- ۲- صلبه
- ۳- شیشه
- ۴- زلالیه

۱۲

نوین گام

مرجع آموزش ابتدایی، دبیرستان و کنکور



ما توی این مسیر هواتون رو داریم

چجوری؟! اینجوری

