

نوین گام

مرجع آموزش ابتدایی، دبیرستان و کنکور

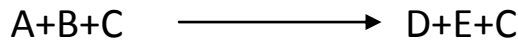


ما توی این مسیر هواتون رو داریم

چجوری؟! اینجوری



۰/۷۵



در معادله شیمیایی مقابل

۶

الف) کاتالیزگر کدام است ؟
ب) واکنش دهنده و فرآورده را مشخص کنید ؟

فصل سوم : از درون اتم چه خبر

۰/۷۵

اتم فرضی ${}_{11}^{23}X$ با کدام عنصر مقابل ایزوتوپ است . چرا ؟

۷

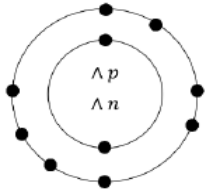
الف) ${}_{12}^{24}X$ (ب) ${}_{12}^{23}X$ (ج) ${}_{11}^{22}X$ (د) ${}_{12}^{25}X$

۱/۲۵

شکل زیر مدل اتمی بور برای عنصر اکسیژن را نشان می دهد .

۸

الف) این ساختار به یک اتم خنثی، یون مثبت، یا منفی تعلق دارد . چرا ؟



ب) عدد اتمی و عدد جرمی این عنصر را کنار نماد شیمیایی آن بنویسید .

فصل چهارم : تنظیم عصبی

۱



سوزنی را در بخشی از مغز قورباغه ای وارد می کنیم ، قورباغه دچار خفگی می شود . سوزن چه بخشی از مغز قورباغه را تخریب کرده است ؟ چرا ؟

۹

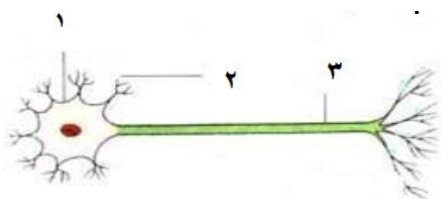
۱

با توجه به شکل زیر:

۱۰

الف) نام این سلول (یاخته) را بنویسید .

ب) قسمت های خواسته شده در شکل را نام گذاری کنید .



فصل پنجم : حس و حرکت

۰/۵

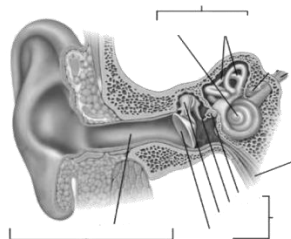
در مورد گیرنده های مخروطی و استوانه ای به پرسش های زیر پاسخ دهید .

۱۱

الف) این گیرنده ها در کدام لایه چشم قرار دارند ؟

ب) کدام نوع از گیرنده ها دید سیاه و سفید دارند و تعدادشان بیشتر است؟

۰/۷۵



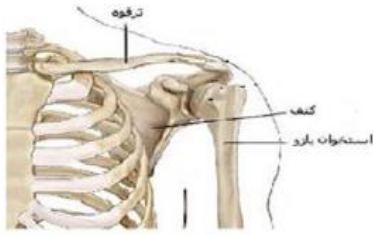
شکل روبرو ساختمان گوش را نشان می دهد .

۱۲

الف) مرکز حس شنوایی در کدام بخش مغز قرار دارد ؟

ب) گوش داخلی شامل چه قسمت هایی می باشد ؟

۰/۷۵



مفصل بین شانه و بازو
نوع مفصل:

۱۳ شکل مقابل مفصلی را نشان می دهد .

الف (مفصل را تعریف کنید .
ب) نوع مفصل را مشخص کنید

۱۳

۰/۲۵

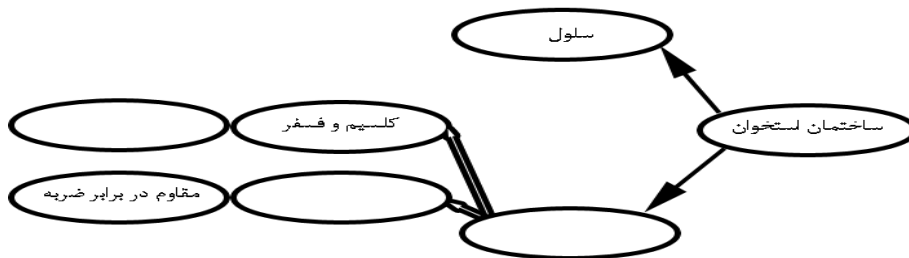
۱۴ ماهیچه بازو ، دیواره مری ، و دیواره قلب به ترتیب می باشد

الف) اسکلتی، صاف، صاف (ب) اسکلتی، صاف، قلبی (ج) صاف، اسکلتی، قلبی (د) قلبی، صاف، قلبی

۱۴

۰/۷۵

۱۵ نمودار مفهومی زیر در مورد ساختار استخوان می باشد آنرا کامل کنید .



۱۵

فصل نهم : تنظیم هورمونی

۰/۵

۱۶ پدر بزرگ زهرا به دیابت (مرض قند) مبتلا شده :

الف (کار کدام غده ی این بیمار دچار اختلال شده است ؟

ب) برای کاهش قند خون او چه هورمونی به وی تجویز می شود ؟

۱۶

۰/۵

۱۷ هورمون پاراتیروئید با سه عمل میزان کلسیم خون را افزایش می دهد هر یک از این اعمال به کدام اندام مربوط است ؟

الف (آزاد کردن کلسیم به درون خون (ب) افزایش باز جذب کلسیم از طریق ادرار

۱۷

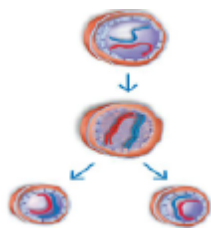
۰/۵

۱۸ یک غلط علمی در عبارت زیر مشخص کرده و آن را اصلاح کنید .

هورمون رشد از غده تیروئید که در زیر مغز قرار دارد ترشح می شود .

۱۸

۰/۵



الف) کدام نوع تقسیم سلولی (میوز _ میتوز) را نشان می دهد؟

ب) اگر سلول اولیه ۸ کروموزوم داشته باشد سلولهای نهایی چند کروموزوم دارند

۰/۵

علت تغییر رنگ موی خرگوش را بعد از گذاشتن کیسه یخ با توجه به شکل توضیح دهید



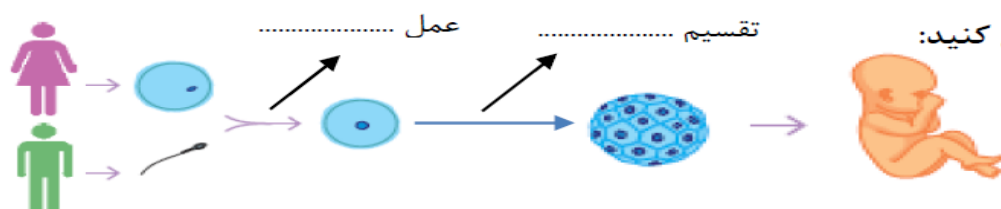
۰/۷۵

هر یک از گزینه های ستون (الف) را به عبارت مناسب از ستون (ب) وصل کنید (یک مورد اضافه است)

ب	الف
بند ناف	۱- مواد مغذی و اکسیژن را از مادر به جنین می رساند
هاگ	۲- تقسیمی که گامت ها را بوجود می آورد
میوز	۳- یاخته ای که اگر در جای مناسب قرار گیرد، رشد میکند و جاننداری مانند
رحم	والد خود را به وجود می آورد.

۰/۵

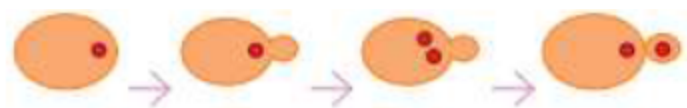
مراحل خواسته شده را نام گذاری کنید .



۰/۵

الف) شکل مقابل مربوط به چه روش تولید مثلی می باشد .

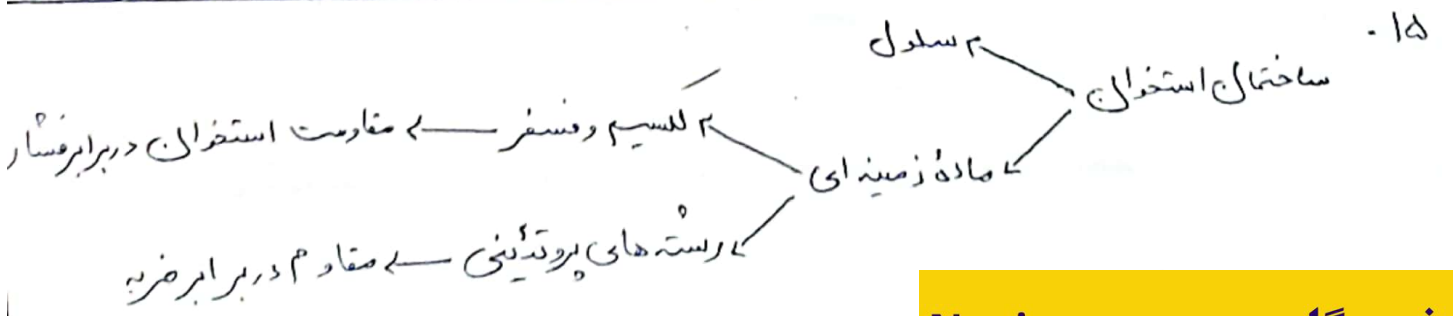
ب) مثال بزنید .



موفق باشید

طراح سوال : سخایی

- ۱- الف) مخلوط ناهمگن (ب) دوغ - شربت فاکسیرو ۱۵ نمره
- ۲- الف) تقطیر (ب) قیف جداکننده ۱۵ نمره
- ۳- الف) اکلیل حیوان حجم بستری دارد ۱۵ نمره
- ۴- الف) جویسیدنی آب (ب) قضم مویز در سرکه
 ج) گاز کربن دی اکسید رنگ آب آهک را سفید (لادر) می کند
 ۱۵ نمره
- ۵- الف) ۱۸ درجه (ب) کرم مالپو ۱۵ نمره
- ۶- الف) ماده C (ب) A و B و اکسیژن دهنده D و E فرآورده ۱۵ نمره
- ۷- $\frac{22}{11}x$ زیرا عدد اتمی آنها یکسان و عدد جرمی متفاوت است ۱۵ نمره
- ۸- الف) یون منفی، زیرا تعداد الکترون ها بیشتر از تعداد پروتون های باشد
 ب) 10^{2-}
 ۱۵ نمره
- ۹- بصل المنفخ در ساقه صغیر زیرا مرکز کنترل تنفس و ضربان قلب است ۱۵ نمره
- ۱۰- الف) لوزول (ب) ۱- جیم سلولی ۲- دندریت ۳- آکسون ۱۵ نمره
- ۱۱- الف) شبکیه (ب) گیرنده های استوانه ای ۱۵ نمره
- ۱۲- الف) در قسمت گنجباهی قشر مغز (ب) حلزون سنوایی - مجاری نیم دایره ۱۵ نمره
- ۱۳- الف) محل اتصال استخوانها به یکدیگر (ب) مفصل متحرک ۱۵ نمره
- ۱۴- کربنید ب ۱۵ نمره



۱۶- الف) لوزالمعده (پانکراس) ب) دهورمول استولین ۱۵/۵ نمره

۱۷- الف) استخوان ب) کلیه ۱۵/۵ نمره

۱۸- عذة بتروید استباه به جای آگن عذة هیپوفیز دوسته سود ۱۵/۵ نمره

۱۹- الف) میتوز ب) ۱ کروموزوم ۱۵/۵ نمره

۲۰- سرما سبب تولید نوعی پروتئین می شود که در ایجاد رنگ سیاه در مریهای خرگوش موثر است
این سربط به این پروتئین در خرگوش وجود دارد ۱۵/۵ نمره

۲۱- ۱- بند ناف ۲- میوز ۳- هات ۱۵/۵ نمره

۲۲- عمل لنای تقسیم میتوز ۱۵/۵ نمره

۲۳- الف) جوانه زدن ب) مخمر ۱۵/۵ نمره

نوین گام

مرجع آموزش ابتدایی، دبیرستان و کنکور



ما توی این مسیر هواتون رو داریم

چجوری؟! اینجوری

